

愛知県旭高原自然の家(アレンジコース)



ウォークラリー(C・Dコース)資料

- 1 指導者用ルートマップ
- 2 全コースのコマ図及び課題
- 3 観察ゾーンの課題
- 4 課題の解答及び配点表
- 5 ワンポイントアドバイス

貸出物品

はかり・水温計・メジャー・ストップウォッチ
スタートとゴールの横断幕

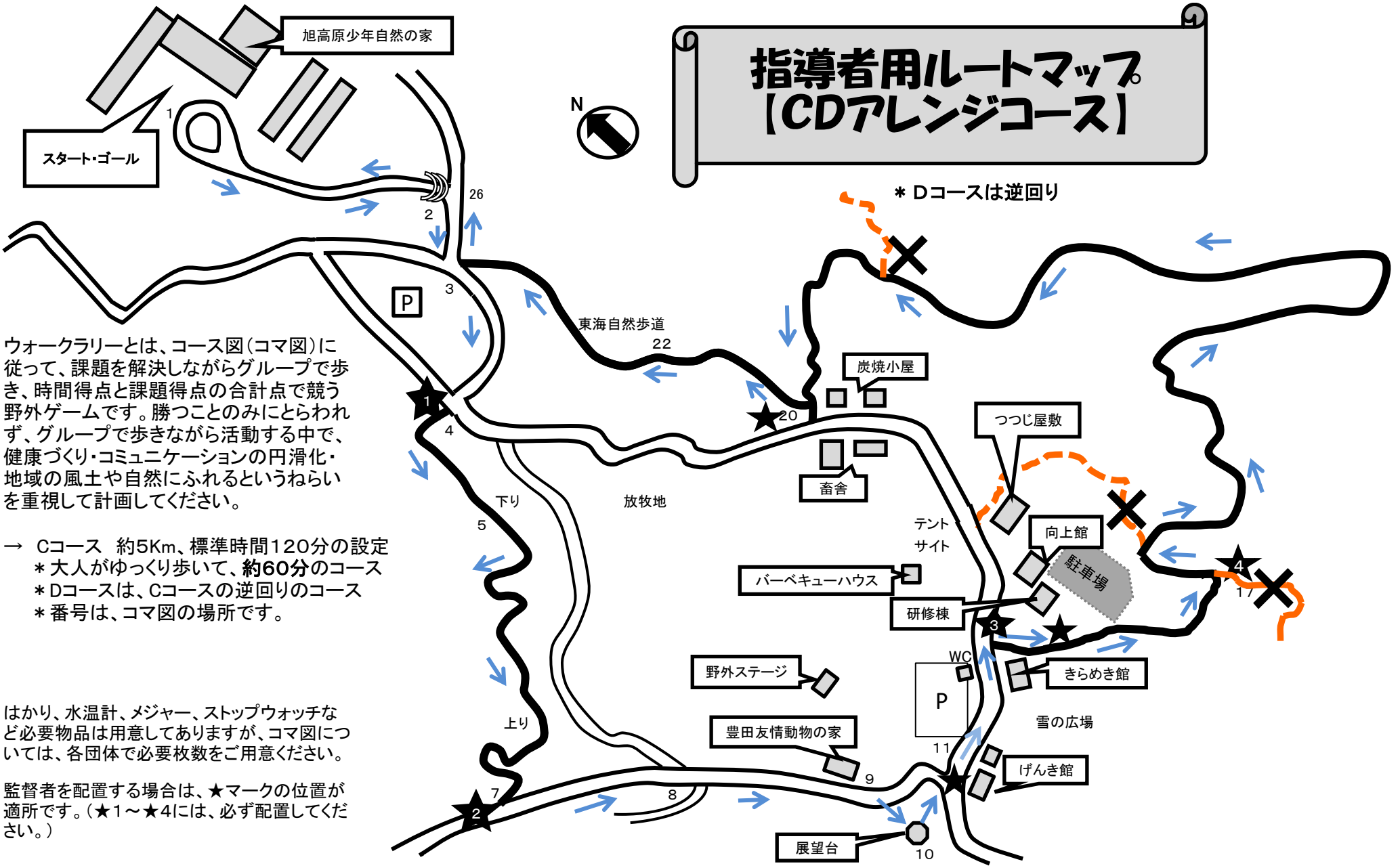


*電子データ(エクセル)あります

指導者用ルートマップ 【CDアレンジコース】



* Dコースは逆回り



ウォークラリーとは、コース図(コマ図)に従って、課題を解決しながらグループで歩き、時間得点と課題得点の合計点で競う野外ゲームです。勝つことのみにとらわれず、グループで歩きながら活動する中で、健康づくり・コミュニケーションの円滑化・地域の風土や自然にふれるというねらいを重視して計画してください。

- Cコース 約5Km、標準時間120分の設定
- * 大人がゆっくり歩いて、約60分のコース
- * Dコースは、Cコースの逆回りのコース
- * 番号は、コマ図の場所です。

はかり、水温計、メジャー、ストップウォッチなど必要物品は用意してありますが、コマ図については、各団体に必要枚数をご用意ください。

監督者を配置する場合は、★マークの位置が適所です。(★1～★4には、必ず配置してください。)

ウォークラリー【Cアレンジコース】

ウォークラリーは、グループでコマ図を読み取り進んでいき、チェックポイントで問題を解きながらゴールを目指すゲームです。勝つことのみにとらわれず、仲間と協力して楽しく歩きましょう！

〈コマ図〉 ●印は現在地、→は進む方向を表しています。

記号の説明													
CP	チェックポイント	—	広い道	~~~~	沢	▲	OLポスト(赤白)	TTT	柵	■	建物・貯水池		
☆	問題のある場所	—	細い道		階段	≡	橋(丸太橋)	□	看板	▲	鉄塔	▲	掲揚棟

ウォークラリー【Cアレンジコース】

《 課 題 》

- 1 全行程中に、200グラムの石と、30センチメートルの木を拾ってきてください。
- 2 観察ゾーン(コマ図9)にある豊田友情動物の家をよく見てください。ゴール後、課題を出します。
- 3 各チェックポイントの質問に答えてください。

CP1 ⇒ この小川の水温は何度でしょうか？

CP2 ⇒ 右手にあるOLポストの近くにどんな石像がありますか？

CP3 ⇒ 展望台には2つの地図がありますが、その中で一番高い山は何という山ですか？

CP4 ⇒ この白い建物の名前は何ですか？

CP5 ⇒ ここから、次のポイントまで木の橋がいくつあるでしょうか？

CP6 ⇒ この一帯を何の森と呼んでいるでしょうか？

CP7 ⇒ 東海自然歩道の道しるべには、どんな植物の葉が描かれていますか？

CP8 ⇒ ここから見える赤い橋の名前は何ですか？

《 解 答 》

1		グラム		センチメートル
2	課題1			
	課題2			
3	CP1	℃	CP2	
	CP3		CP4	
	CP5		CP6	
	CP7		CP8	

スタート時間	ゴール時間	所要時間
時 分	時 分	分

時間得点	課題得点	総合得点

チーム名

順位

ウォークラリー (Dコース)

ウォークラリーは、グループでコマ図を読み取り進んでいき、チェックポイントで問題を解きながらゴールを目指すゲームです。勝つことのみにとらわれず、仲間と協力して楽しく歩きましょう！

〈コマ図〉 ●印は現在地、→は進む方向を表しています。

記号の説明													
CP	チェックポイント	—	広い道	~~~~	沢	▲	OLポスト(赤白)	TTT	柵	■	建物・貯水池		
☆	問題のある場所	—	細い道		階段	≡	橋(丸太橋)	□□	看板	△	鉄塔	▲	掲揚棟

ウォークラリー (Dアレンジコース)

《 課 題 》

- 1 全行程中に、200グラムの石と、30センチメートルの木を拾ってきてください。
- 2 観察ゾーン(コマ図17)にある豊田友情動物の家をよく見てきてください。ゴール後、課題を出します。
- 3 各チェックポイントの質問に答えてください。

CP1 ⇒ 東海自然歩道の道しるべには、どんな植物の葉が描かれていますか？

CP2 ⇒ この一帯を何の森と呼んでいるのでしょうか？

CP3 ⇒ ここから、次のポイントまで木の橋がいくつあるのでしょうか？

CP4 ⇒ この白い建物の名前は何ですか？

CP5 ⇒ 展望台には2つの地図がありますが、その中で一番高い山は何という山ですか？

CP6 ⇒ 左手にあるOLポストの近くにどんな石像がありますか？

CP7 ⇒ この小川の水温は何度でしょうか？

CP8 ⇒ ここから見える赤い橋の名前は何ですか？

《 解 答 》

1		グラム		センチメートル
2	課題1			
	課題2			
3	CP1	℃	CP2	
	CP3		CP4	
	CP5		CP6	
	CP7		CP8	

スタート時間	ゴール時間	所要時間
時 分	時 分	分

時間得点	課題得点	総合得点

チーム名

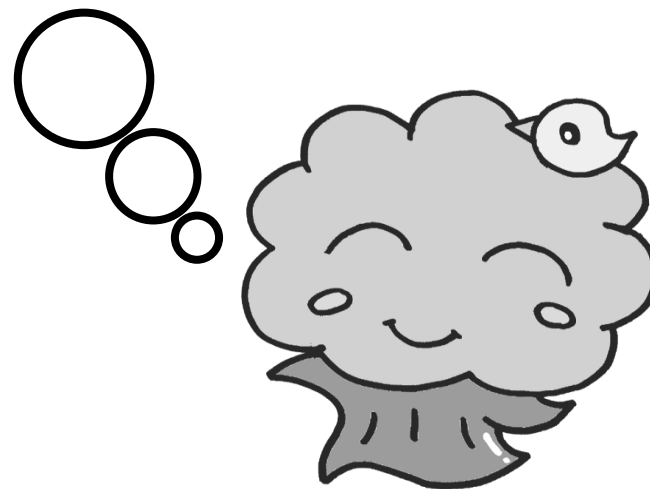
順位

課題1 豊田友情動物の家にはどんな動物がいたでしょうか？

※天候や動物の体調によってはいないこともございます。
WR開始前に確認をお願いします。

課題2 屋根の形はどんな形だったでしょうか？

観察ゾーン課題



課題の解答及び配点表

《課題1配点》

配点	石 (グラム)	
10	195~205g	
9	191~195	206~210
8	186~190	211~215
7	181~185	216~220
6	176~180	221~225
5	171~175	226~230
4	166~170	231~235
3	161~165	236~240
2	156~160	241~245
1	151~155	246~250

配点	木 (センチメートル)	
10	29.6~30.5cm	
9	29.1~29.5	30.6~31.0
8	28.6~29.0	31.1~31.5
7	28.1~28.5	31.6~32.0
6	27.6~28.0	32.1~32.5
5	27.1~27.5	32.6~33.0
4	26.6~27.0	33.1~33.5
3	26.1~26.5	33.6~34.0
2	25.6~26.0	34.1~34.5
1	25.1~25.5	34.6~35.0

《課題2解答・配点》

課題1 どんな動物がいるか？	
解答	配点
ヒツジ、ヤギなど	5

課題2 屋根の形は？	
解答	配点
丸形 (正解を連想させる答えならOK)	5

《水温課題配点》

配点	水温 (度)		温度差
10			0
9	~	~	1
8	~	~	2
7	~	~	3
6	~	~	4
5	~	~	5
4	~	~	6
3	~	~	7
2	~	~	8
1	~	~	9

《各CP解答・配点》

Aコース	Bコース	Cコース	Dコース	解答	配点
CP1	CP8	CP1	CP7	上記水温課題配点参照	
CP2	CP7	CP2	CP6	地蔵	5
CP3	CP6	CP3	CP5	おんたけ(御岳)	5
CP4	CP5			愛知高原国定公園	5
CP5	CP4			テントを張る所(テントサイト)	5
CP6	CP3			カエデ科	5
CP7	CP2			まき、かし、クヌギ	5
CP8	CP1	CP7	CP1	もみじ	5
CP9	CP9	CP8	CP8	旭大橋	5
		CP4	CP4	きらめき館	5
		CP5	CP3	6個	5
		CP6	CP2	水源の森	5

《時間配点》

A・Bコース

時間	~	53	56	59	62	65	68	73	76	79	82	85	88
	52	~	~	~	~	~	~	~	~	~	~	~	~
配点	30	35	38	41	44	47	50	47	44	41	38	35	30

C・Dコース

時間	~	91	96	101	106	111	116	126	131	136	141	146	151
	90	~	~	~	~	~	~	~	~	~	~	~	~
配点	30	35	38	41	44	47	50	47	44	41	38	35	30

ウォークラリーのワンポイントアドバイス

1. 準備物

団体で用意するもの…コース図（必要枚数分）、筆記用具

貸し出しできるもの…スタート・ゴール横断幕、はかり、メジャー、温度計、ストップウォッチ、バインダー、ゼッケン

2. 事前準備

前日までに実際にコースを歩いて指導者の立つポイントの確認をお願いします。（目安は指導者用ルートマップの★印です）

実施当日に温度計でCP1（Dの場合はCP7）の水温を測っておく。当日でないと回答が変わってしまう。

3. 注意事項

スタートはずらして行う。5分程度が理想だが、グループの数が多い場合は2～3分程度にしても良い。

スタート時間・ゴール時間はしっかりと記録する。

※当日のウォークラリーの説明・指導は団体の担当者の方でお願いします。