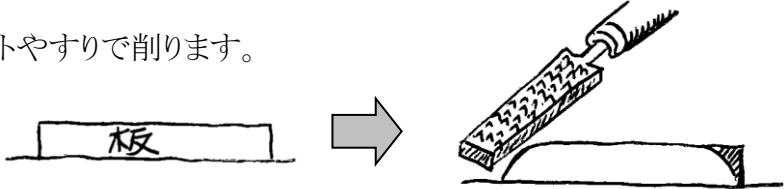
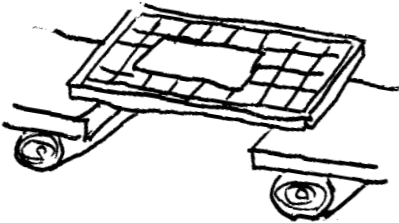
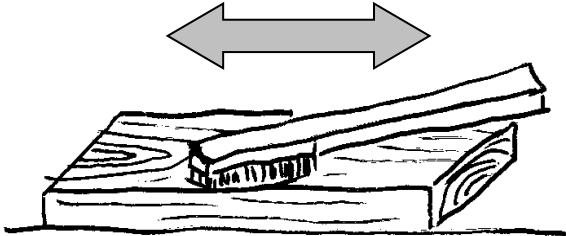


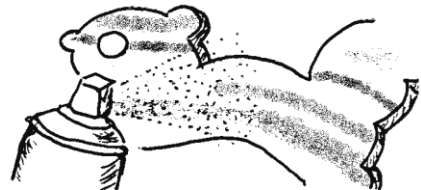
活動名	動物焼き杉《壁掛けタイプ》		セット内容
概要	旭高原で見られる動物たちの形をした「キーラック」を作ります。杉の板(動物型)を焼き、木目を生かして美しくみがき上げます。		①ふくろう ②りす ③うし ④キキ ・動物杉板(13cm×10cm×1.3cm程度) ・目玉 ・壁掛けひも ・ヒートンとフック各2本 ※サイズは動物の種類で若干異なります。
所要時間	2～2.5時間	場所・人数	約200人 創作棟 80人程度 炊飯場 200人程度
準備物	自然の家の貸出物品		個人・団体の準備物
	◇クラフトやすり ◇ガスバーナー ◇木工ボンド	◇ワイヤブラシ ◇画鋸	<input type="checkbox"/> 軍手 <input type="checkbox"/> 古新聞 <input type="checkbox"/> 古布
あると便利なもの			<input type="checkbox"/> 絵具(水性の顔料系が良い) <input type="checkbox"/> スプレーニス(水性ニス、ハケ)
手順	①活動開始30分前までに事務室にて鍵などを受け取り、材料を確認してください。 ※創作棟での活動の場合は、室内に材料等を準備します。 ②クラフトの説明・指導は、団体の担当者・先生方で行ってください。 ③活動場所の片付け・清掃を必ず行ってください。		
留意点	①バーナーの扱いに注意しましょう。正しく指導し、子どもたちに体験させましょう。 ②貸出物品はていねいに扱い、必ず元の場所に返却してください。		
方法	<p>①板のカドをクラフトやすりで削ります。</p>  <p>②ベランダのグレーチング(網)の上に杉材料を置き、バーナーで表と側面を焼きます。 ※裏面は焼きません。</p>  <p>③古新聞の上で、ワイヤブラシを使って「すす」をこすり落とします。 木目に沿って、ブラシを動かしましょう</p> 		

方 法

④古新聞(古布)を使ってしっかりと杉板を磨きます。
光沢が出てくるまでしっかりこすりましょう。



⑤団地で用意をした「スプレーニス」があれば
軽く吹きかけます。
※ニスは「水性ニス」をハケ(筆)でぬる
方法もあります。



⑥目玉、ヒートン、フック、ひも等をつけます。
※ヒートン・フックをつけるときは、画鋏で小さな下穴をあけます。

⑦時間に余裕がある場合は、キーラックの
裏に、「日付」や「メッセージ」等を書き込
んで、記念としてはどうでしょう。



【作品例】



【ふくろう】くん



【りす】くん



【うし】くん



【キキ】ちゃん

【ひと工夫】



お部屋の入り口に！
メッセージカードを作っ
て、ぶらさげてみるのも
よいでしょう。