

ウォークラリー Aコース コマ図【指導者用】

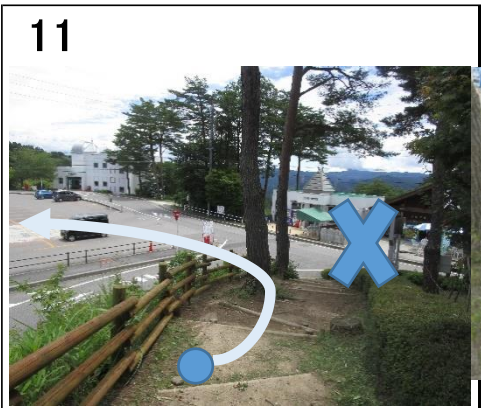


図11 階段を下ります。

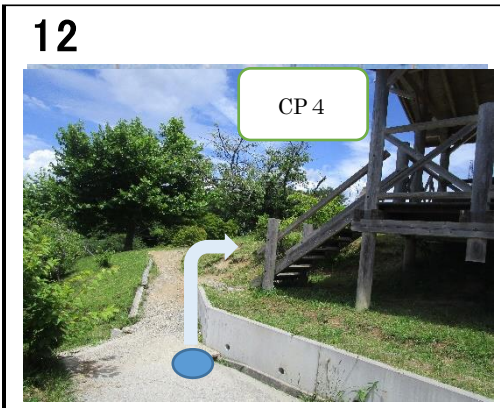


図12 元気村の大駐車場をCP4の小屋の方向へ進みます。小屋CP4に入ります。



図13 看板を進むと、滑り台が見えてきます。



図14 進んでいくと広場に出ます。さらにバーベキューハウスの横を進みます。

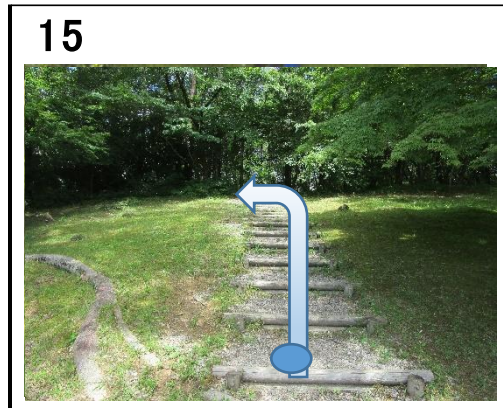


図15 階段をのぼり、柵を左に進みます。

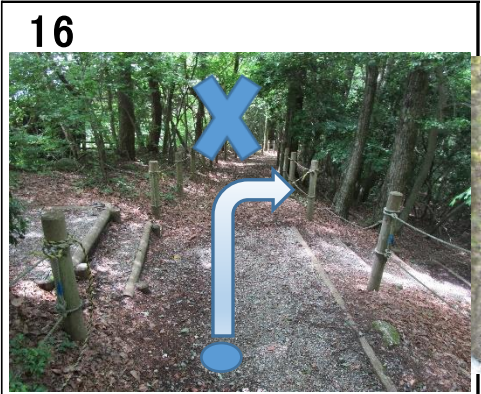
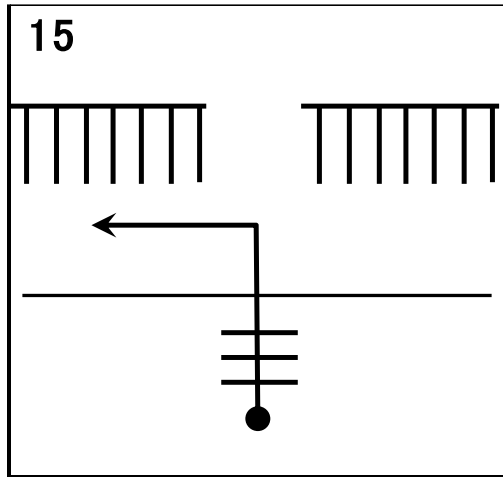
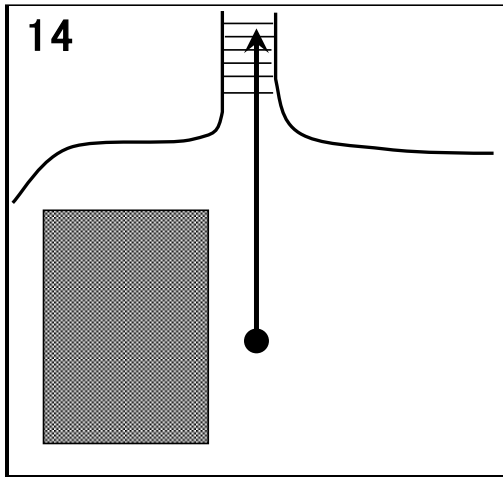
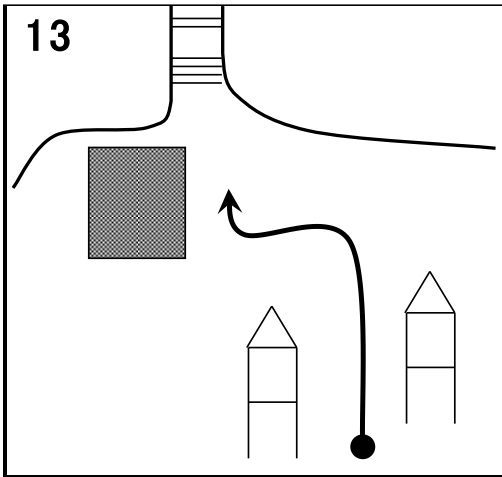
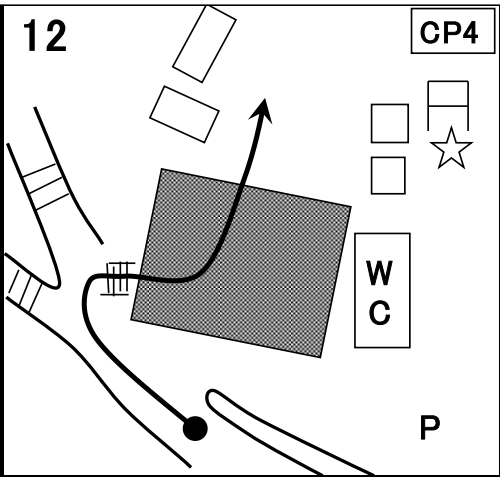
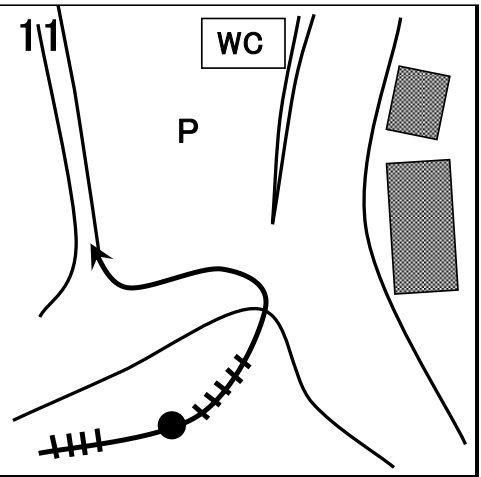


図16 柵を右にして、進みます。



図17 テントサイトの台があります。CP5の確認をしましょう。



図18 ここで右にまがり、CP6を確認します。



図19 テントサイトを右にして進みます。

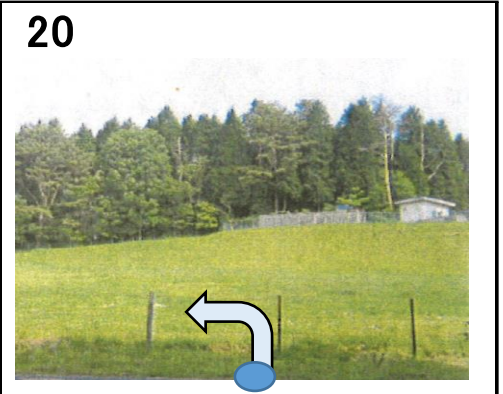
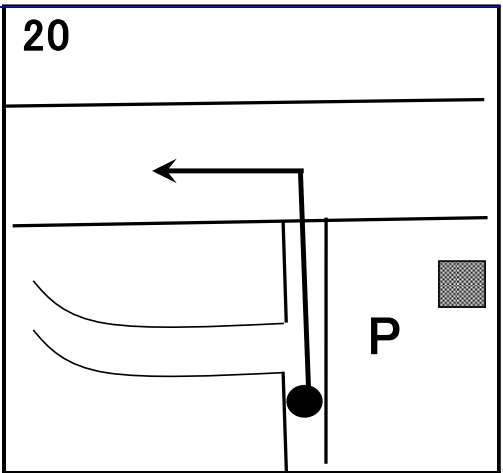
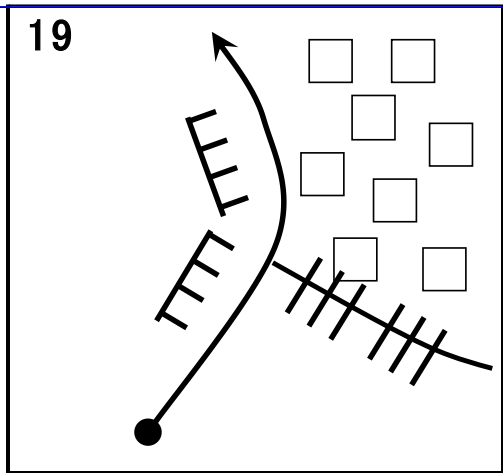
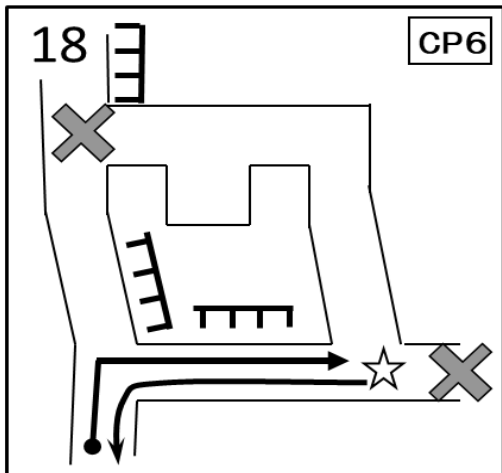
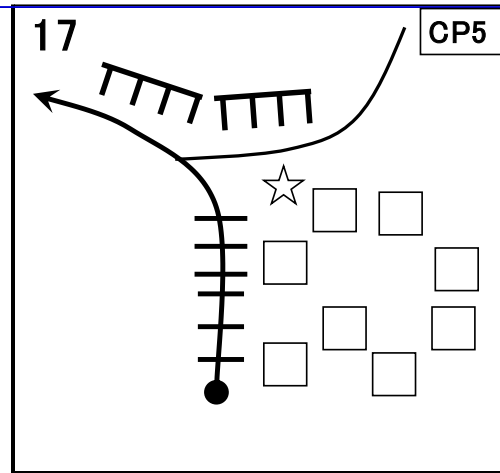
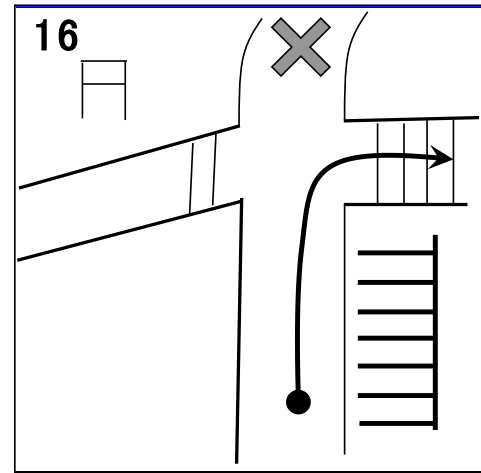
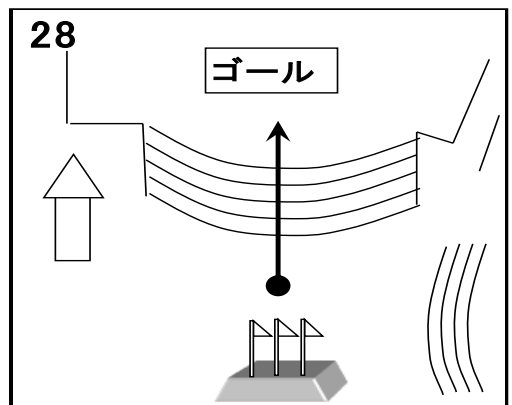
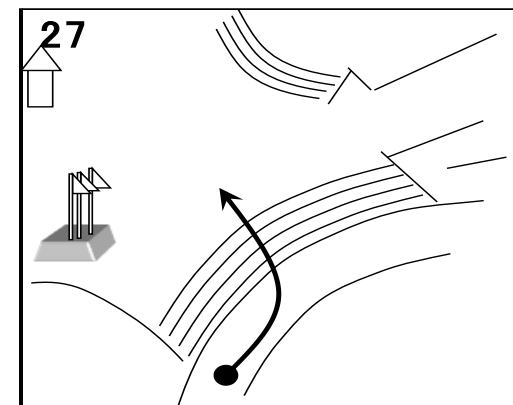
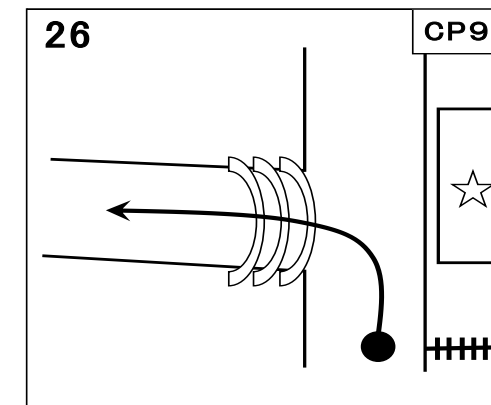
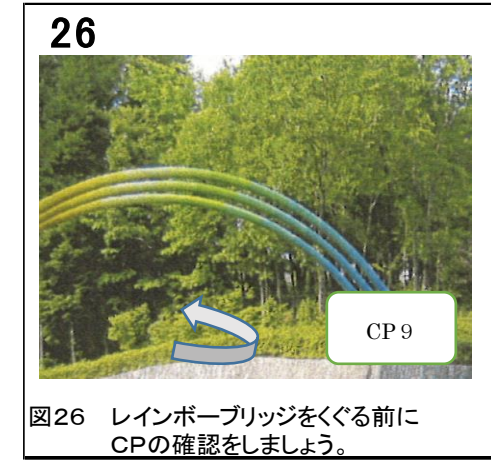
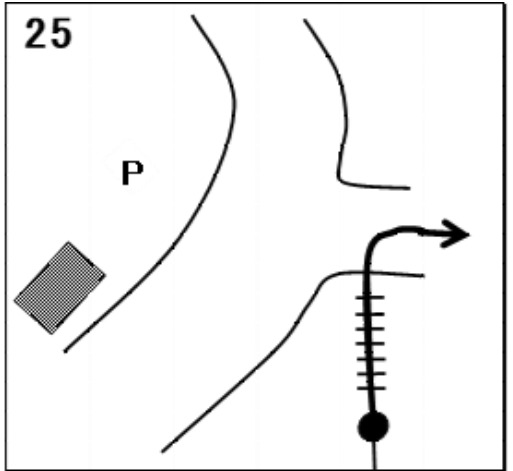
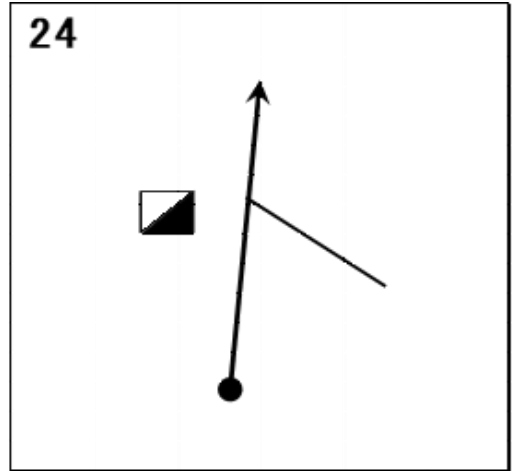
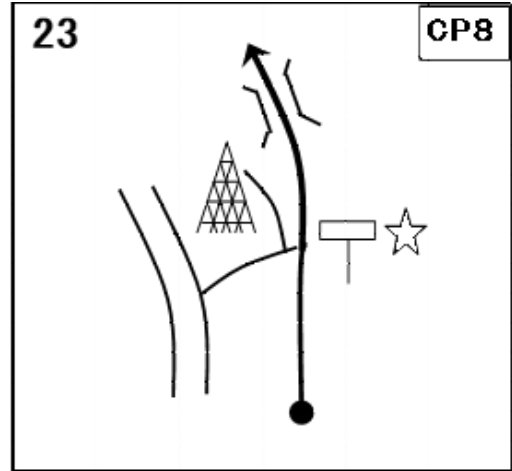
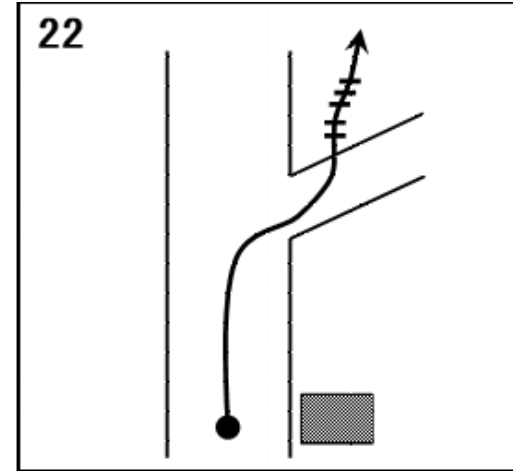
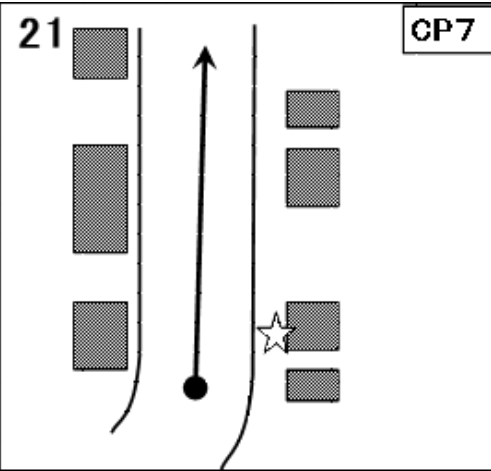
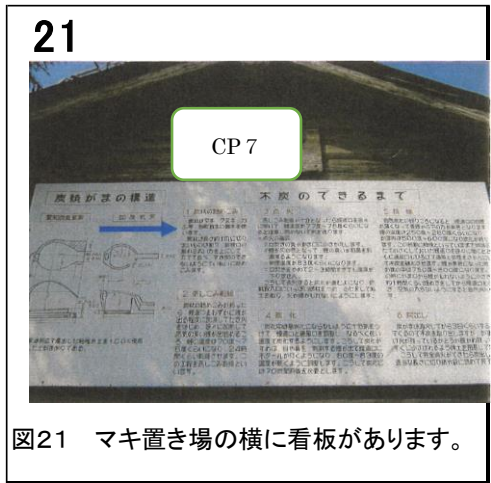


図20 テントサイトの駐車場が右にあります。舗装道路に出ます。前が牧場です。





記号の説明

●	自分のいる位置	—	広い道	~~~~~	川	CP	チェックポイント	看板	柵
←	進む方向		階段	△	OLポスト	☆	問題のある場所	建物・貯水池	鉄塔
—	細い道	〰	橋(丸太橋)	P	駐車場	遊具	掲揚塔		

★ 指導者の立つ場所（図4、7、22）